

**XXXI** CONGRESO  
INTERNACIONAL



# **XXXI** CONGRESO INTERNACIONAL **SCAI 2025**

SOCIEDAD CHILENA DE ALERGIA E INMUNOLOGIA

A watercolor illustration of a town with a large mountain in the background. The town features buildings with red roofs and a prominent church with a tall tower. The mountain is covered in snow and has a blueish tint. The sky is light blue with soft clouds. The overall style is soft and artistic.

# Eccema Crónico de Manos

Dra. Catalina Bley Banda  
Dermatóloga HPM, CPV, HD



**SIN CONFLICTO DE INTERÉS**



AGUDO

CRÓNICO

- TIEMPO
- FORMA PRESENTACIÓN

OCUPACIÓN

AGUA

IRRITANTES

CAMBIO CONTACTANTES

USO DIARIO

INCIDENTAL

CICLO VITAL

PUÉRPERA

MENOPAUSIA

ANTECEDENTES MÉDICOS

DERMATOLÓGICOS

GENERALES



## Eccema crónico de manos

- Definición
- Factores de Riesgo
- Anamnesis
- Estudio
- Diagnóstico Diferencial
- Manejo
- Prevención





## Definición

- **Eccema crónico o Dermatitis crónica:**
  - Placas eritematosas persistentes asociadas a descamación, engrosamiento, liquenificación y fisuración.
- **Eccema crónico de manos y o muñecas:**
  - Duración mayor 3 meses
  - Recurrencia mayor a 2 x año

Hand Eczema. Part 1: epidemiology, pathogenesis, diagnosis and work-up.  
Bissonnette R, Agner T, Molin S, Guttman-Yassky E. JAAD. 2024.





## Factores de Riesgo

- Personal
  - Dermatitis atópica
  - Sensibilización de contacto
  - Enfermedades autoinmunes
- Etapa del ciclo vital:
  - Adulto joven
  - Madres
  - Cuidadores
  - Menopausia
  - Adulto mayor





## Factores de Riesgo

- Laboral
  - Contacto con agua (> 33% trabajadores salud en la vida)
  - Detergentes, solventes
  - Polvos de construcción
  - Guantes
  - Manipulación de alimentos, etc.
- Sospecha patología laboral:
  - LM laboral
  - Estudio mutualidad (confirma = tto o cambio trabajo)



Agua = primera causa dermatitis de contacto

### Tipos de peligros químicos



corrosivos



irritantes



sensibilizantes



## Anamnesis

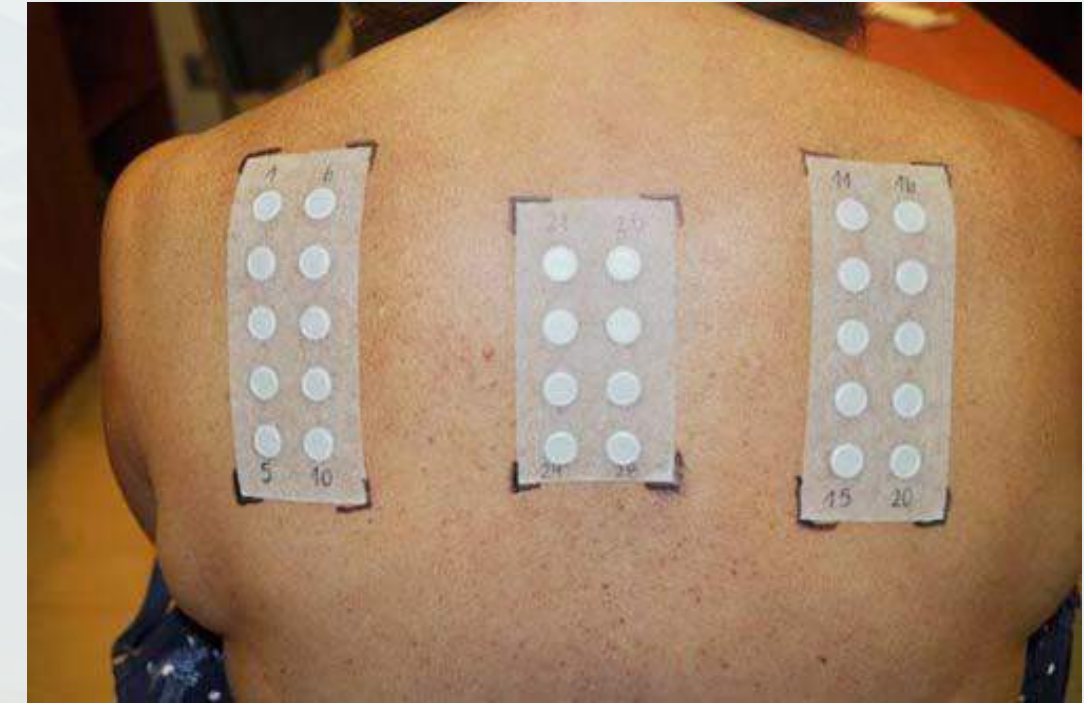
- Antecedentes atopia.
- Antecedentes mórbidos.
- Otras enfermedades dermatológicas.
- Medidas generales cuidado piel.
- Cambios contactantes.
- Consumo medicamentos, suplementos, “naturales”.
- Antecedente DCA: aros, hebillas, perfumes, etc.
- Terapias previas.
- Gatillantes sospechosos : Frío.
- Estrés emocional asociado.





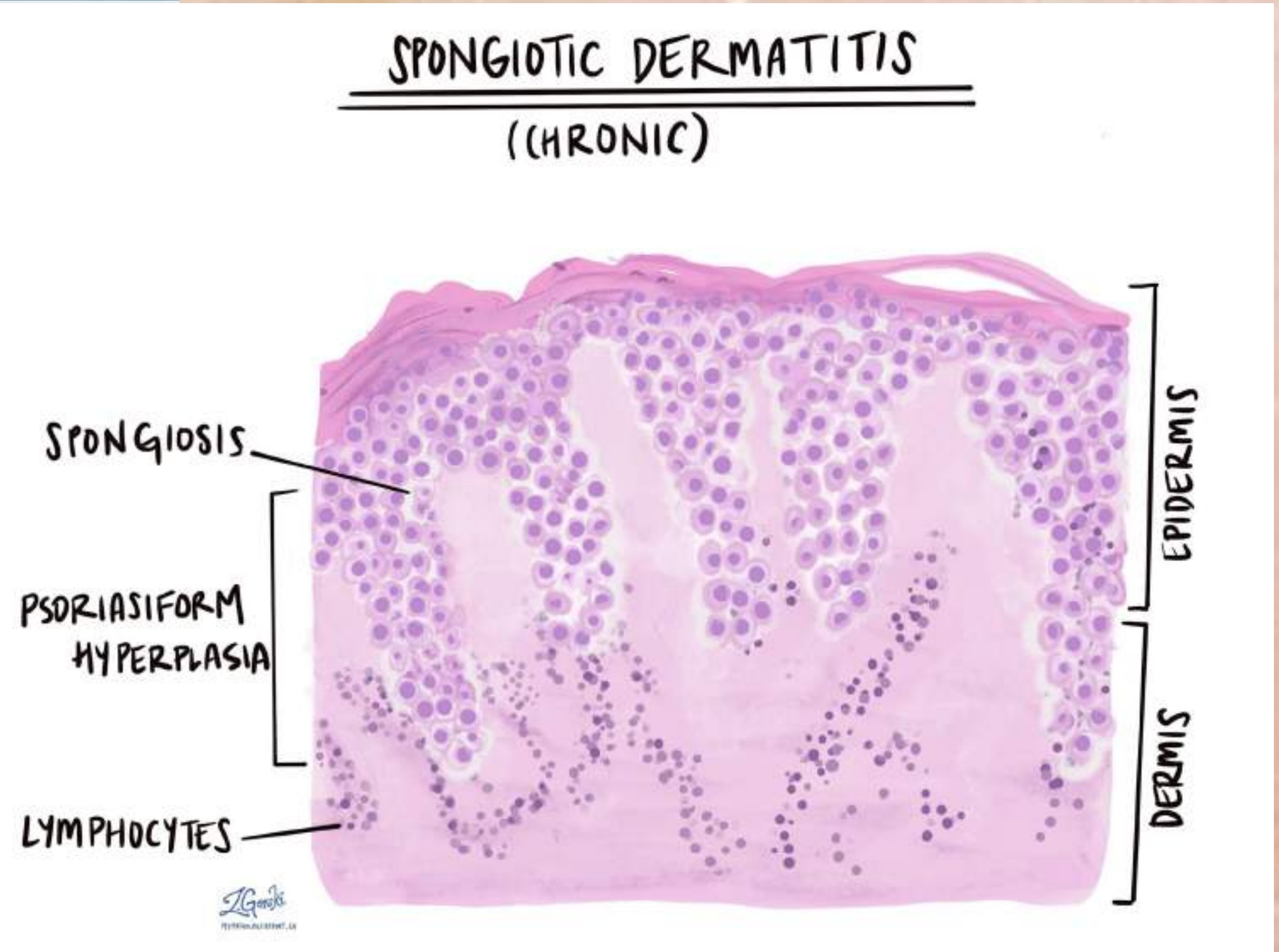
## Estudio

- Eccemas agudos no requieren estudio.
- Guías Europeas sugieren test parche a todos los eccemas crónicos.
- Práctica real: se estudian los casos extensos, larga data y mala respuesta a tratamiento.



## Estudio

- Dermatoscopía
- Micológico
- Biopsia de piel
  - Orienta a otras patologías





## Estudio

- Test de Parche:
  - Se recomienda batería st como base Europea + productos propios ocupacionales , aseo personal o recreativos.
  - Lectura tardía a los 7 días en sospecha de sensibilización a esteroides.
  - 5-10% reacciones tardías.

GEIDAC: Batería estándar española 2022

1	Sulfato de níquel	5,0% vas
2	Alcoholes de lana (lanolina)	30,0% vas
3	Sulfato de neomicina	20,0% vas
4	Dicromato potásico (sales de cromo)	0,5% vas
5	Mezcla caínas	10% vas
6	Mezcla fragancias I	8,0% vas
7	Colofonia	20,0% vas
8	Mezcla parabenos	16,0% vas
9	Bálsamo del Perú	25,0% vas
10	Cloruro de cobalto (sales de cobalto)	1,0% vas
11	Resina p-ter-butilfenolformaldehído	1,0% vas
12	Resina epoxi	1,0% vas
13	Mezcla carbas	3,0% vas
14	IPPD/mezcla gomas negras	0,1% vas
15	CI M-isotiazolinona/M-isotiazolinona	0,02% aq
16	Quaternium-15	1,0% vas
17	P-fenilendiamina	1,0% vas
18	Formaldehído 2%	2,0% aq
19	Mezcla mercapto	2,0% vas
20	Mezcla tiuram	1,0% vas
21	Diazolidinil urea (Germall II)	2,0% vas
22	Tixocortol-21-pivalato	0,1% vas
23	Imidazolidinil urea (Germall 115)	2,0% vas
24	Budesonida	0,01% vas
25	Mercaptobenzotiazol	2,0% vas
26	Metil isotiazolinona	0,2% aq
27	Mezcla fragancias II	14,0% vas
28	Hidroxi-etil-metacrilato	2,0% vas
29	Mezcla colorantes textiles	6,6% vas
30	Hidroperóxido de linalool	1,0% vas
31	Hidroperóxido de limoneno	0,3% vas



## Estudio

- Test de parche:
  - Niquel
  - Gomas
  - Preservantes
    - Methylisothiazolinone, methylchloroisoth
  - Fragancias
    - Bálsamo del Perú
    - Mix fragancias
      - Productos dicen fragancias no especificadas



Eucerin

## Aceite de baño y ducha Atopicontrol

*Restaura la barrera cutánea y protege contra la sequedad.*

Subido por: melaninfusion en 14/05/2021

## Descripción general de los ingredientes

Glycine Soja (aceite de soja) ⓘ Aceite de semilla de Ricinus Communis ⓘ Laureth- 4 ⓘ, Mipa-Laureth Sulfato ⓘ Laureth- 9 ⓘ Poloxámero 101 ⓘ Propilenglicol ⓘ, Agua ⓘ, BHT ⓘ, Galato de propilo ⓘ

cajo por un  
lo presente a  
rlo de cada país

[Cocoyl](#)  
[aurate](#), [PEG-](#)  
arfum,

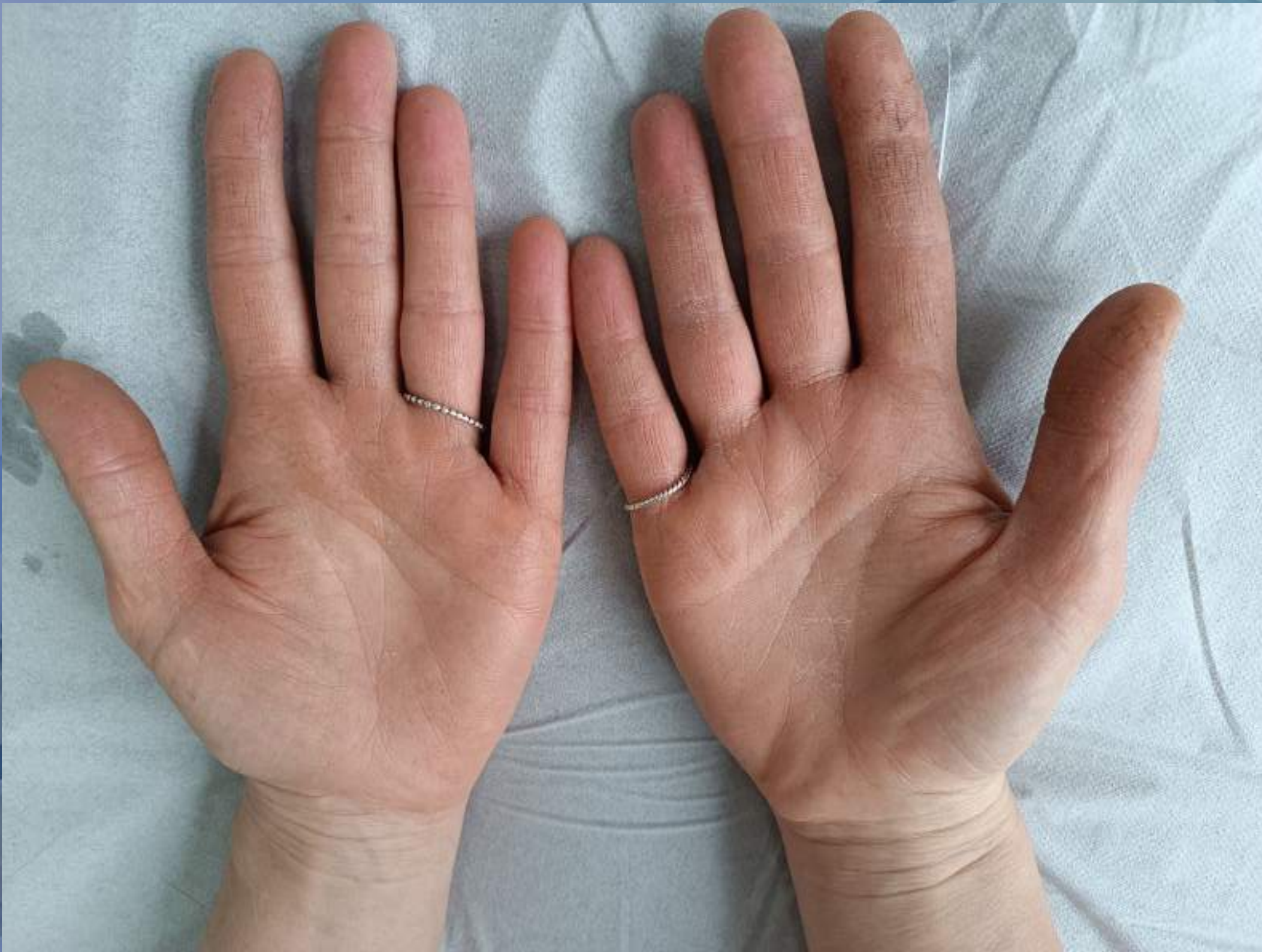
[ilk Amino](#)



## Diagnóstico Diferencial

- Psoriasis
- Tiña manum
- Escabiosis
- Queratodermias palmo - plantares
- Enfermedades autoinmunes (manos mecánico)
- Paraneoplásico (Basex)
- Linfoma T cutáneo
- Reacción ID (eccema dishidrótico x micosis plantar)
- Lichen plano
- Pustulosis palmo plantar
- Porfiria cutánea tarda
- Otras fotodermatosis







## Manejo

- Medidas generales = BASE DEL MANEJO
  - Disminuir contacto con agua (caliente)
  - Disminuir contacto con jabones y detergentes
    - Limpiadores aceite.
  - No alcohol ni alcohol gel.
  - Uso de guantes: algodón interior + protección exterior
    - Guantes + elástico lavado del cabello
  - No rascar, frotar o traccionar la piel.
  - Evitar exposición a aeroalergenos: polvo, asbesto, materiales de construcción, aromatizantes, aerosol, etc.





## Manejo

- Repara la función de barrera:
  - Disminuir TEWL
  - Aporte ceramidas, ácidos grasos
- Disminuir prurito:
  - Mejorar la barrera epidérmica
  - Antihistamínicos
  - Neuromoduladores





## Manejo

- Petrolatos:
  - Ideal en piel muy irritada, no arden y crean barrera que disminuye TEWL.
    - **Vaselina sólida**
    - Aquaphor (tiene lanolina)
    - Bepanthol
    - Repair ointment cerave
- Emolientes:
  - Cuando la piel está menos dañada sin fisuras, hidratan y aportan AG y ceramidas.
    - Bariederm cica manos, Cicalfate manos, Cicaplast baume, Atoderm....
    - Eucerin manos urea 5%
    - ISDIN manos urea





## Manejo

- Corticoides tópicos:
  - Alta potencia: crema o ungüento.
    - Clobetasol 0.05%
    - Betametasona 0.05%
    - Fluticasona 0.05%
    - Mometasona 0.1%
  - Esquema disminución progresiva:
    - Cada 12 – 8 horas x 1 semana.
    - Sólo noche x 1 semana.
    - Noche por medio o 2 noches por semana x 2 a 4 semanas.



DERMOVATE  
**Dermovate Clobetasol 0.05% Crema Tópica 30g**  
Principio Activo: Clobetasol / Forma Farmacéutica: Crema Tópica / Dosis por Forma Farmacéutica: 0,05%  
  
Precio por unidad de medida: \$142.663 por 100 GRAMOS  
\$42.799 Precio Farmacia  
**\$37.663 Precio Internet**  
  
Detalles del medicamento:  
 Receta Médica  Convenio Fonasa



**Clobetasol 0,05% Crema Tópica 25 gr**  
\$-3.200  
**\$ 2.961 -10%**  
  
RECETA SIMPLE  
  
Precio por Unidad Fraccionada: \$-13160 por 100 Gr  
  
1 + **Agregar a la bolsa**



## Manejo

- Inhibidores calcineurina:
  - Tacrolimus 0,1%
    - C/12 hrs misma efectividad mometasona (estudios clínicos)
    - Arde y es pegajoso.
    - Uso permanente dorso de manos.

Hand Eczema. Part 2: Prevention, management, and treatment.  
Bissonnette R, Agner T, Taylor JS, Molin S, Guttman-Yassky E. JAAD. 2024.





## Manejo

- Fototerapia: dermatitis cr y psoriasis – buena
- Tratamiento sistémico:
  - Corticoides orales : No
  - Metotrexato:
    - Hiperqueratósicas – respuesta irregular.
  - Retinoides - Acitretin:
    - Psoriasis y queratodermias – buena respuesta.
  - Nuevas terapias:
    - Dupilumab: atópicos severos
    - Inh Jak
      - Tópicos: delgocitinib





## Prevención

- Insistir en mantener MG.
- Hardening
- Mantener crema protectora de manos con glicerina o dimeticona.
- UREA: disminuye hiperqueratosis secundaria que favorece reactivaciones dishidróticas.
- Pacientes atópicos emoliente permanente.
- Evitar contactantes alérgicos comprobados.





AGUDO

CRÓNICO

- TIEMPO
- FORMA PRESENTACIÓN

OCUPACIÓN

AGUA

IRRITANTES

ESTUDIO PARCHE

EVALUAR MODIFICACIÓN CONTACTANTES

CAMBIO CONTACTANTES

USO DIARIO

INCIDENTAL

INSISTIR EN MEDIDAS GENERALES

LIMPIADORTES EN ACEITE, EMOLIENTES

TEST DE PARCHE?

CICLO VITAL

PUÉRPERA

MENOPAUSIA

EVALUAR ALTERACIONES HORMINALES

OTROS SÍNTOMAS

PARANEO?

ANTECEDENTES MÉDICOS

DERMATOLÓGICOS

GENERALES

¿PSORIASIS?

¿QUERATODERMIAS?

BIOPSIA?



**XXXI** CONGRESO  
INTERNACIONAL

